

全面内置集成了对 SMI-S 的支持



SCALAR i500

中端智能磁带库平台

1 到 18 台驱动器

36 到 404 个磁带槽位

模块化扩展，机械臂连续运行

按需提供存储容量

iPLATFORM™ 体系结构和

iLAYER™ 管理系统

Scalar® i500 是一个智能磁带库平台，可以为增长之中的中端存储环境带来更快、更简单和更可靠的数据保护。Scalar i500 将模块化设计和机械臂连续运行方式结合起来，提供了业界领先的扩展性、性能和可靠性。加入了 ADIC 的 iPlatform 体系结构和 iLayer 管理方案的设计后，Scalar i500 可以让备份管理更简单。它的主动监控和远程诊断功能可以降低 50% 的服务呼叫，并且将解决问题的时间缩短了 30%。其按需提供存储容量的扩展模式让它可以不中断用户处理数据的情况下进行扩展。而且，Scalar i500 设计得可以很容易地与磁盘备份整合，使其成为下一代备份体系结构的理想磁带库产品。拥有 Scalar i500，IT 经理们可以放心，他们将拥有可靠和高性能的备份以及可靠的恢复能力。同时，无论他们的存储需求如何演进，有效的长期数据保护将会使他们轻松进入未来。



Scalar i500 将模块化设计和机械臂连续运行方式结合起来，提供了业界领先的扩展性、性能可靠性和价值。

特点和优势

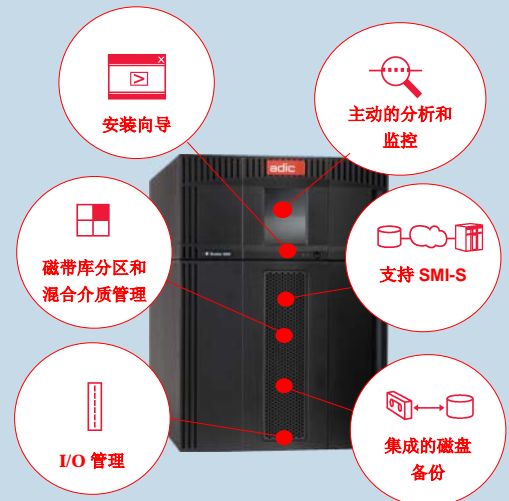
- ▶ 系结构和 iLayer 管理系统方案将智能管理功能集成到磁带库平台之中。
- ▶ 主动监控和远程诊断可以降低 50% 的服务呼叫，并且将解决问题的时间缩短了 30%。
- ▶ 将灵活的、模块化的结构与单一的、连续运行的机械臂合成在一起，提高了扩展性、性能和可靠性。
- ▶ 新型的扩展模式和按需提供存储容量的增长方式使得磁带库很容易地随着数据量的增长而扩展。
- ▶ 内置对 SMI-S 的支持允许系统被领先的 SRM 工具直接管理，包括 EMC ControlCenter™。
- ▶ 其设计结构可以使它很容易地与领先的磁盘备份解决方案集成。
- ▶ 支持 ADIC 的 iSurety™ 方案，将远程诊断功能扩展到了存储生态环境当中。
- ▶ 带有增强服务选项的一年保修服务。

集成管理功能

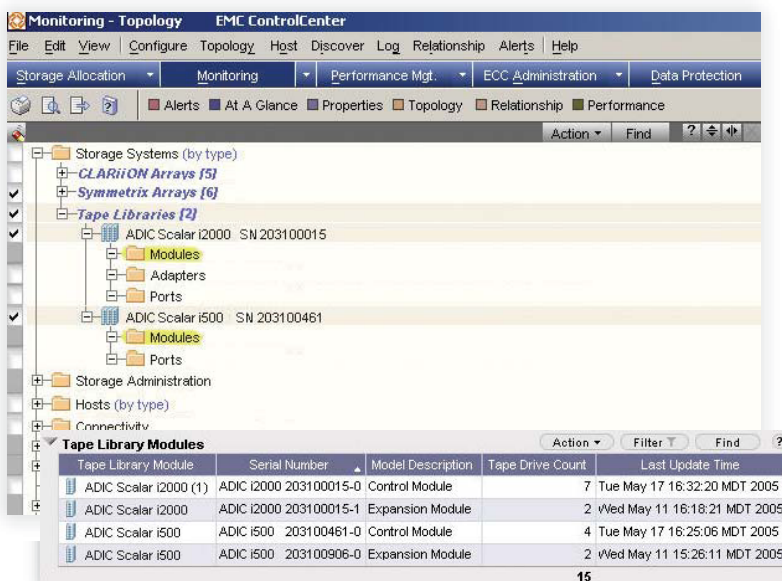
ADIC 的 iPlatform 体系结构和完整的 iLayer 管理方案使得备份管理变得非常简单，并且让用户可以更多地控制备份进程。Scalar i500 具有一个服务器级别的主控制器，分布式控制处理器，智能 I/O 系统和一个内嵌的通讯网络。这个 iPlatform 结构可以集成 ADIC 的 iLayer 管理功能，该功能可以使备份更简单、更有效，同时消除了对外部磁带库控制软、硬件的需要。

iLayer 的功能包括内置的分区、混合介质操作、驱动器热更换、微码管理、主动远程监控、智能诊断、配置保护和直接支持第三方 SRM 工具等。iLayer 这种集成软件的方案意味着 Scalar i500 可以随时增添新功能，为最终用户提供长期的投资保护。

iLayer 管理方案已延伸到 ADIC 所有 iPlatform 磁带库和磁盘备份解决方案当中，使用户更容易地管理他们整个存储系统，并且很平滑地转向下一代备份解决方案。



Scalar i500 利用 ADIC 的 iPlatform 体系结构和 iLayer 管理方案，把业界最先进的中端管理服务功能集成到磁带库当中，包括主动监控和远程诊断。



作为业界第一款支持 SMI-S 规范的中端磁带库，Scalar i500 可以被工业标准的 SRM 工具发现和管理，包括 EMC 的 ControlCenter。内置 SRM 支持将允许用户在一个单一、通用界面内，与管理他们的磁盘和光纤资源一样，管理所有 Scalar i500 磁带库。

易于安装和管理

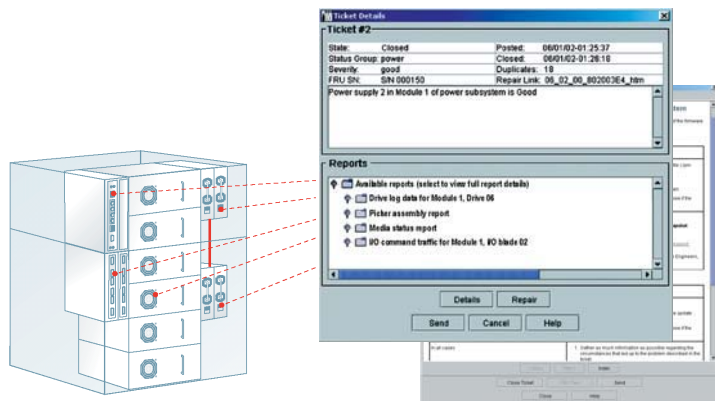
Scalar i500 的管理功能是为满足中端备份需求而设计的。其用户友好的设置界面使得安装非常简单。它的分区、混合介质支持、远程监控和自动诊断功能使它非常容易操作和维护。此外，它内置工业标准的 SMI-S 规范来支持存储资源管理 (SRM) 工具，意味着即使 Scalar i500 处于很远的地方，只要在用户可管理的存储环境内，就可以和磁盘和光纤资源一样得到有效管理。

主动远程监控和诊断

对于所有 ADIC iPlatform 磁带库通用的 iLayer 管理方案采用主动远程监控和关联诊断逻辑来提高备份的可靠性，降低 50% 的服务呼叫，并把解决问题的时间减少了 30%。

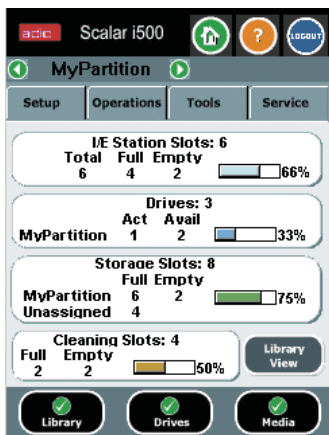
ADIC 的主动诊断方案是与其被动磁带库监控方案最基本的不同。当一个 Scalar i500 内部的传感器被触发，磁带库会决定是哪个子系统发生了情况，然后收集日志数据，参考事件历史，并主动将细节和内容敏感的信息通过 E-mail 发给系统管理员和 ADIC 服务部门。

拥有 Scalar i500，用户会在出现中断正常工作的异常事件之前得到警告，并且可以迅速、准确地鉴别故障情形，即使相关的部分处于磁带库之外也是如此。Scalar i500 具有友好的服务向导，在它的帮助下，用户自己可以轻松解决许多常见的故障。



Scalar i500 监视数百个与磁带库、驱动器和介质相关的参数，可以通过 E-mail 预先警告用户可能将要发生的意外，并且使用集成的关联诊断逻辑同步和分析日志数据。ADIC 的 iPlatform 诊断方案可以降低 50% 的服务呼叫，并且把解决问题的速度提高了 30%。

具有企业级可靠性、可用性和可服务性的中端磁带库



所有 Scalar i500 的配置数据和事件历史信息被保护在一个闪存卡当中，这个卡片可以自动地将磁带库配置和诊断历史信息传送到新的控制器或更换的磁带库中。

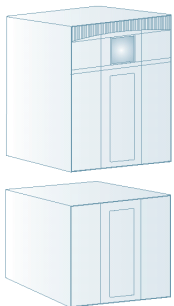
Scalar i500 提供业界领先的 RAS 特征来满足众多要求严格的中型数据中心的高可用性需求。热更换驱动器在所有模块当中都是标准配置。一个真正的 2N 电源选项可以在任何一路电源故障的情况下保护磁带库中所有驱动器。磁带库的按需提供存储空间的扩展功能提供了不停机的增长方式，这个灵活的设计可以让用户很容易地添加新的模块。此外，Scalar i500 的单一、连续运行的机械臂系统提供了在最广泛的范围内快速、可靠的磁带传送。

Scalar i500 可以对系统配置进行保护，这个标准功能将所有磁带库配置数据以及事件的记录日志存储在一个闪存卡当中，这个闪存卡可以存放到磁带库之外作为备份之用，它允许用户快速、自动地将磁带库的配置设定和诊断历史信息传输到更换的控制器当中。其结果就是更快地从故障中恢复，减少了管理所需的时间，并提高了可靠性。

简易而灵活的扩展，单一机械臂设计

Scalar i500 将为实现快速、简易扩展目标的灵活的模块化设计与机械臂连续运行方式结合起来，以保证性能、可靠性和价值。其结果实现了随用户数据增长同时又保持了单一磁带库的简便操作的解决方案。通过 Scalar i500，用户可以从 3 个配置好的基本系统开始。当需要更多存储容量时，用户增加一个扩展模块，将它安装在基本系统的上面或下面。磁带库内所有驱动器和介质都可以由一个单一的、连续运行的机械臂系统存取，保证了操作的简单能、高性能和增强的可靠性- 再不需要连通式端口、电梯或其它复杂的磁带传输机制。自动校准的扩展模块可以迅速滑入准确位置，不需要额外的安装硬件。

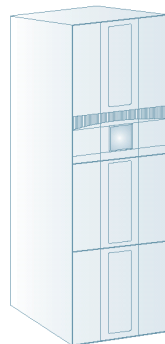
14U 基本系统



9U 扩展模块



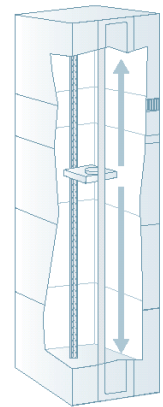
23U 系统



32U 系统



41U 系统

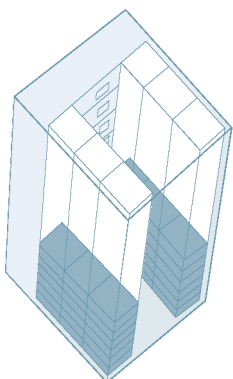


单一，高性能机械臂

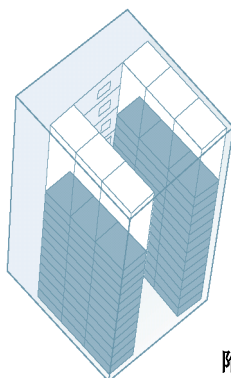
Scalar i500 将灵活的模块化设计和单一机械臂连续运行方式结合起来，提供快速、灵活的扩展能力，同时保持了单一磁带库的简洁、性能和可靠性。扩展模块可以迅速地加入到基本系统的上方或下方，不需要额外的安装硬件。Scalar i500 中没有连通式端口。

按需提供存储容量扩展方式

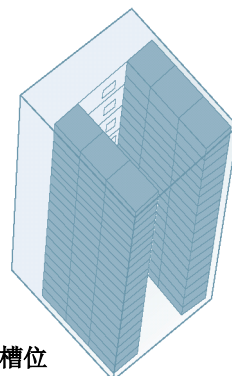
Scalar i500 采用按需提供存储容量的扩展方式，允许用户和容易地扩展使用可用空间，并且在数据增长是不中断操作。用户简单地选择一个提供了额外磁带槽位的初始配置，预先安装好，准备今后通过简单的软件密钥激活。当所有基本系统中的磁带槽位都被激活后，用户可以通过添加扩展模块来增加可用的磁带槽位。通过按需提供存储容量方式，Scalar i500 的用户可以以 46 槽位为单位，从 36 槽位开始逐步扩展到 404 个槽位。



基本系统



附加的激活槽位



采用 Scalar i500，用户可以通过软件密钥激活额外的磁带存储槽位，实现快速、不停机地增添存储容量。

SCALAR i500

灵活的配置选项

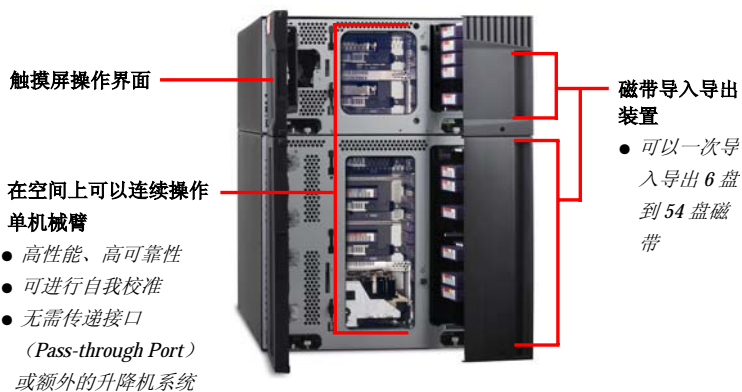
Scalar i500 是为满足业界最广泛的中端备份需求所设计的产品，允许用户为他们的环境创建一个大小合适的系统，并且根据他们数据的增长而容易地扩展。用户从 3 种基本系统之中的一个开始，随着他们的发展添加扩展模块。扩展简单而且迅速 - 一个单一机柜可以支持整个磁带库，可自我校准的扩展模块不用任何工具就可以很容易地滑入到位。



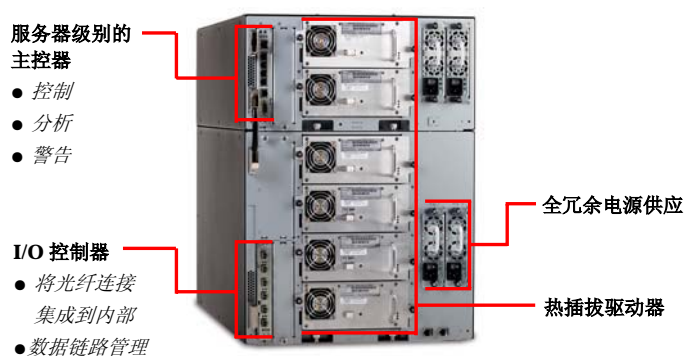
* 也提供自由放置的配置 ** 以 46 为单位进行授权槽位的扩展 *** I/E 槽位以 6 为单位扩展。

智能的体系结构

14U 基本系统前视图



14U 基本系统后视图



Scalar i500 的单机械臂结构具有简单、可靠、高性能的特点，模块化结构又带来了很好的扩展性。

欲了解关于本产品的详细配置和功能，请联系您当地的 ADIC 销售代表。

存储容量配置

基本系统容量选项

活动磁带槽位选项(LTO)	5U 系统	14U 系统	23U 系统
36	x	x	
82		x	x
128		x	x
174			x
220			x

9U 扩展模块可容纳 92 盘磁带。在安装时，用户可以选择激活的磁带槽位数量为：0, 46 或 92。

操作

- 驱动器接口:** SCSI-2/SCSI-3 LVD; 集成 FC 接口选项
- 磁带库接口:** SCSI-2/SCSI-3 LVD; 集成 FC 接口选项
- 清点速度:** 5U 配置时平均 55 秒; 14U 配置时平均 110 秒。
- 配置:** 自动发现和自动校准安装/添加的组件 (模块、磁带、驱动器、磁带匣等)
- 磁带进出单元:** 最多 54 个 (LTO) 基于可移动的磁带匣

可靠性

- 磁带库 MCBF:** 大于 2,000,000
- 磁带库 MTTR:** 30 分钟
- 电源:** 作用于所有系统和驱动器的可选 2N 电源
- 诊断:** 内嵌监控主要子系统功能, 自我诊断程序, 基于策略的、通过 E-mail 和寻呼机向系统管理员和 ADIC 全球服务部门报警的功能
- 模块升级:** 任何存储模块可以在 30 分钟之内添加完毕; 用户可安装组件包括驱动器、风扇、电源和槽位升级

物理指标

系统	高 x 宽 x 深	重量
5U 基本系统	21.9 厘米 x 44.2 厘米 x 79.8 厘米	30 公斤
14U 基本系统	61.9 厘米 x 44.2 厘米 x 79.8 厘米	56.8 公斤
23U 基本系统	101.9 厘米 x 44.2 厘米 x 79.8 厘米	83.6 公斤
9U 扩展模块	40 厘米 x 44.2 厘米 x 79.8 厘米	26.8 公斤
驱动器		4.6 公斤
电源模块		2.3 公斤

关于 ADIC

美国先进数字信息公司(ADIC®)是业界领先的开放系统智能数据存储解决方案供应商。它是世界最大的使用磁带机技术, 在开放系统、客户/服务网络中提供自动化备份系统设备的供应商*。ADIC 数据管理软件、存储网络连接设备和磁盘到磁带数据保护解决方案帮助 IT 经理们更好地在不同磁盘和磁带环境中保护、管理和访问他们宝贵的数据资产。ADIC 存储产品通过全球销售人员、代理渠道以及 OEM 合作伙伴进行销售, 包括 Apple、Dell、EMC、Fujitsu-Siemens、HP、IBM 和 Sun。

* 市场占有率资料来自 Gartner Dataquest 的“Tape Automation Systems Market Shares, 2004, F. Yale”, 2005 年 8 月。

所有规格变化恕不另行通知。ADIC 和 Scalar 是注册商标, iPlatform、iLayer、iSurety、relational diagnostics 和 Intelligent Storage 是美国先进数字信息公司的商标。所有其它产品和公司名称应被视为其拥有者的资产。© 2006 美国先进数字信息公司
DS_Scalari500 0206

全部磁带库容量¹

激活的槽位选项	最大容量 (TB)LTO-2	最大容量 (TB) LTO-3	激活的槽位选项	最大容量 (TB)LTO-2	最大容量 (TB) LTO-3
36	14.4	28.8	220	88.0	176.0
82	32.8	65.6	266	106.4	212.8
92	36.8	73.6	312	124.8	249.6
128	51.2	102.4	358	143.2	286.4
174	69.6	139.2	404	161.6	323.2

¹ 假设压缩率为 2:1

软件和平台

请到 www.adic.com 查看 ADIC Scalar i500 最新详细软件和平台兼容性指南

法规遵从和认证

- 安全:** IEC 60950 世界各国有所不同
- 辐射标准:** CISPR 22 Class A, EN55022 Class A, EN61000-3-2, EN61000-3-3
- 免疫标准:** EN55024
- 国际认证:** CE (欧洲), VCCI (日本), TUV/GS (德国), FCC (美国), ICES (加拿大), cTUVus (美国和加拿大), GOST (俄国)

环境指标

- 电气:** 100-240 VAC, 50-60Hz
- 温度:** 10 到 40° C, 运行时
- 湿度:** 20 到 80% 非凝固, 运行时

驱动器容量和性能

驱动器类型	磁带容量 原始/压缩 (GB)	驱动器吞吐量 原始/压缩 (MB/秒)	数据缓冲区 (MB)	文件访问时间 (秒)
LTO-3	400/800	80/160	128	68
LTO-2	200/400	35/70	64	49

欲了解关于本产品的详细配置和功能, 请联系您当地的 ADIC 销售代表。

ADIC北京代表处

北京市朝阳区东三环北路2号
南银大厦815室
邮编: 100027
电话: 86-10-64106840/1/2/3
传真: 86-10-64106845

ADIC上海代表处

上海市淮海中路93号
大上海时代广场办公楼24楼
邮编: 200021
电话: 86-21-63910175/76
传真: 86-21-63910016



www.adic.com www.adic.com.cn

智能存储内置在备份管理之中

采用 Scalar i500 的模块化扩展、连续机械臂和集成的 iLayer 管理来提高您备份的性能、可靠性和可管理性。



INTELLIGENT STORAGE